



# Návod pro nastavení sluchátek s mikrofonem

## Obecné informace

Obecně lze rozdělit sluchátka s mikrofonem, potřebná pro výuku v systému DynEd, na dvě kategorie:

1. S koncovkou **USB**



2. S koncovkou 3,5 mm **audio jack**



- jedna koncovka pro sluchátka a druhá koncovka pro mikrofon

Zkušenosti ukazují, že některá sluchátka s mikrofonem s koncovkou „audio jack“ nejsou funkční v lekcích s Rozpoznáváním řeči. Z těchto důvodů doporučujeme používat sluchátka s mikrofonem s koncovkou USB, která mají navíc daleko kvalitnější zvukový výstup.

## Nastavení sluchátek s mikrofonem s koncovkou **USB**

### **1** Windows ME, 2000, XP a Vista

Pro nastavení sluchátek s koncovkou USB zkontrolujte, zda není přiloženo instalační DVD s ovladači sluchátek. Pokud je k dispozici, vložte DVD do CD-ROM Vašeho počítače / notebooku a ovladače nainstalujte dle pokynů na obrazovce. Až vás instalační program vyzve, zasuňte sluchátka do svého PC.

### **Windows 7 a vyšší**

Vložte sluchátka do USB portu bez instalace, Windows si ovladač nainstaluje automaticky.

## Nastavení sluchátek s mikrofonem s koncovkou *audio jack*

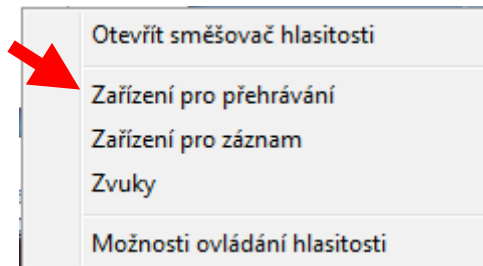
U sluchátek s koncovkou „audio jack“ není třeba instalovat ovladače. Vložte sluchátka přímo do audio vstupu PC.



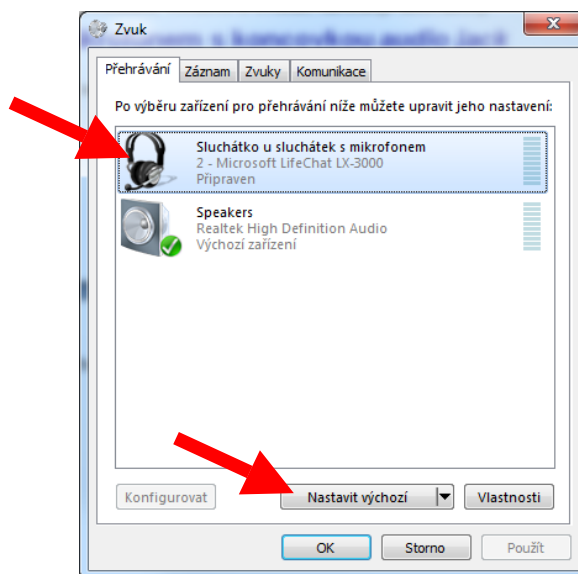
- 2 Otevřete funkci „Speaker“ na ploše PC – ikona „reproduktoru“ se nachází vpravo dole na obrazovce, vedle data a času



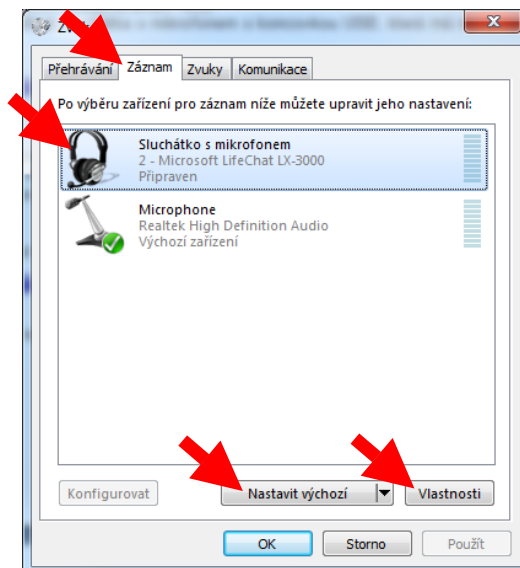
- 3 Na ikonku „reproduktoru“ prosím klikněte pravým tlačítkem myši a zobrazí se vám tato nabídka. Zvolte řádku „**Zařízení pro přehrávání**“.



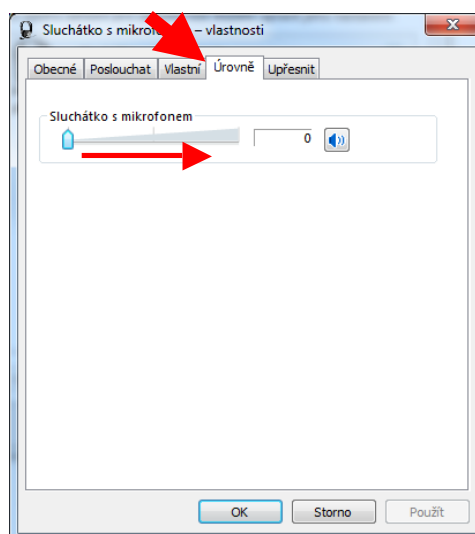
- 4 Na obrazovce označte vaše sluchátka. Následně je nastavte jako výchozí.



- 5 Přejikněte na záložku **Záznam** a opět označte vaše sluchátka a nastavte je jako výchozí. Nakonec stiskněte tlačítko **Vlastnosti**.



- 6 Zde zvolte záložku **Úrovně** a zvýšte citlivost mikrofону (potažením pomocí myši) na **hodnotu mezi 80 a 90**. Hodnota se vám ukáže v okně vpravo od stupnice.



- 7 Potvrďte všechny změny tlačítky **OK**.

**Pozor** – systém Windows nedokáže přenést nastavení tohoto konkrétního USB portu i na ostatní USB porty. Proto vždy používejte pro sluchátka s mikrofonom jen tento port. Případně každý další nastavte stejným způsobem, jak je popsáno v tomto návodu od bodu 2.

- 8 Nastavení mikrofonu a hlasitosti audia si prosím doupravte i **přímo v aplikaci DynEd**, kliknutím na horní liště na *Možnosti* a dále na *Nastavení/Úrovně*.

